

## PP HALBSCHALENROHR "Schnipp/Schnapp"

PP Split duct pipe "Schnipp/Schnapp"

### Werkstoff

PP

### Ausführung

inklusive angeformter Muffe

### Farbe

schwarz

### Anmerkung

- inklusive 3 Verschlussklemmen in rot
- hohe Bruchfestigkeit
- in jede Richtung 10° pro Meter abwinkelbar

### Material

PP

### Execution

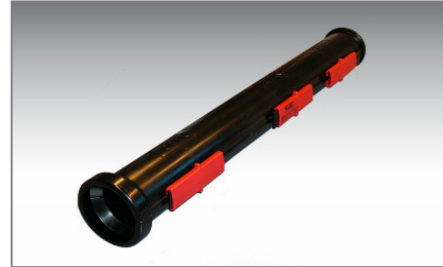
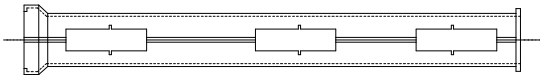
with integral socket

### Colour

black

### Remarks

- 3 red clamps included
- very impact resistant
- angle of 10° per metre possible



### mit Regeneratanteil

inclusive recycled material

Abmessung (innen)	Länge mm	Artikel-Nr.	kg / St.	VPE	Preis € / St.
dimensions (inside)	length	item-no.	kg / piece	packing	price € / piece
110 x 6,0 (98 mm)	1000	503 300-1	2,400	50 St./Pal.	21,39
160 x 6,5 (147 mm)	1000	503 400-1	4,300	24 St./Pal.	35,94

### aus Neuware hergestellt / made of new material

geprüft nach DIN EN 50086-2-4 / approved according to DIN EN 50086-2-4

Abmessung (innen)	Länge mm	Artikel-Nr.	kg / St.	VPE	Preis € / St.
dimensions (inside)	length	item-no.	kg / piece	packing	price € / piece
110 x 6,0 (98 mm)	1000	503 305-1	2,400	50 St./Pal.	27,39
160 x 6,5 (147 mm)	1000	503 405-1	4,300	24 St./Pal.	41,94

Komplettpreise für Ober- und Unterteil / Prices for both halves

## PP HALBSCHALEN ÜBERGANGSMUFFE

PP Transition socket

### Werkstoff

PP

### Ausführung

Länge: 220 mm

### Farbe

schwarz

### Anmerkung

Verbindung zu flexiblem oder starrem Kabelschutzrohr

### Material

PP

### Execution

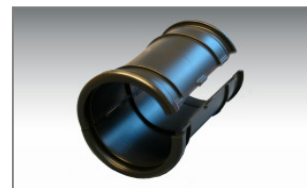
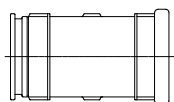
length: 220 mm

### Colour

black

### Remarks

connection to smooth or corrugated twin wall pipe



Abmessung	Länge mm	Artikel-Nr.	kg / St.	VPE	Preis € / St.
dimensions	length	item-no.	kg / piece	packing	price € / piece
110 mm	220	503 310	0,400	10 St./piece	16,95