

PVC HALBSCHALEN T-ABZWEIGER

PVC T-piece (split duct)

Werkstoff

PVC

Ausführung

R = 300 mm

passend für Rohrspitzende 110 mm

inkl. 3 Gummidichtringen und 12 Spannklammern

Farbe

schwarz

Anmerkung

- zementmilchdicht
- schlagfest
- radial und axial einbaubar
- kein Kabelknick durch großen Radius

Die einfache Montage erfolgt mit beiliegenden Spannklammern, ohne Werkzeug

Material

PVC

Execution

R = 300 mm

suitable for spigot end 110 mm

incl. 3 seal rings and 12 brackets

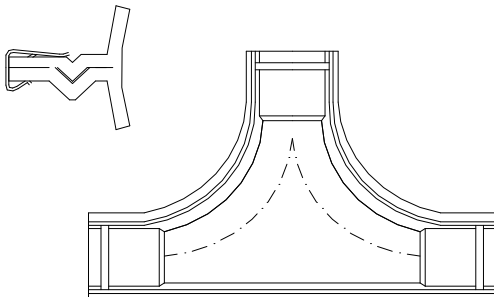
Colour

black

Remarks

- cement proofed
- impact resistant
- usable radial and axial
- due to big radius cabel breaks are avoided

Easy assembly with brackets, without tool.



Abmessung mm dimensions	Länge mm length	Artikel-Nr. item-no.	kg / St. kg / piece	Preis € / St. price € / piece
110 / 110 / 110	800 / 493	452 653	2,600	125,27